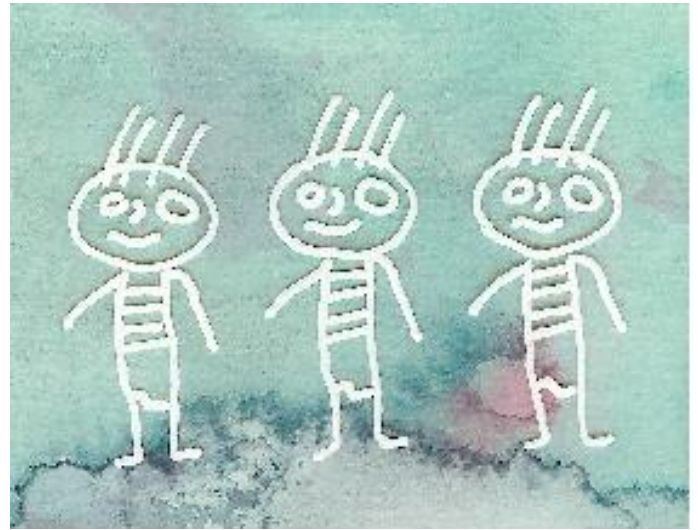


# SKOVBØRNEHAVEN SVEND GØNGE



Skovbørnehaven Svend Gønge  
Landevejen 76  
4684 Holmegaard

Landevejen 76  
4684 Holmegaard

Mobil nr.: 23.39.46.23

**NÆSTVED**  
KOMMUNE

**NÆSTVED**  
KOMMUNE



## Den lille intime børnehaven ude i skoven

Skovbørnehaven Svend Gønge er en af Næstveds kommunale børnehaver, vi har til huse i et lille hyggeligt skovhus og har desuden råderet over 18 hektar vekslende bøge - og granskov. Vi har en bus til rådighed, som vi bruger til ture ud af huset for mindre grupper to gange om ugen.

Vi er normeret til 25/30 børn i alderen 3-6 år.

### Naturen som læringsrum

Årets gang i naturen kombineret med et spændende og udfordrende udeliv danner grundlaget for hovedparten af hverdagslivet her i børnehaven. Vi bruger naturen som lærings- og udviklingsrum, fordi vi mener, at ude kan vi gøre alt det, man kan gøre inde, samt alt det, der kun kan gøres udendørs. Naturen giver os ro, fordybelse, motoriske udfordringer og et utal af muligheder. Den giver børnene mange oplevelser, tilsigtede og gennem fri leg, som de kan drage erfaringer og lære af. At være i naturen betyder rummelighed og foranderlighed, her har kun få ting veldefinerede funktioner, hvilket i særlig høj grad udfordrer børnenes kreativitet, fantasi, forestillings-evne, samt deres evne til at tænke såvel konkret som abstrakt.

### Omsorg og nærvær

Vi ved, at børn kun kan udvikle sig og trives, hvis de er trygge. Derfor prioriterer vi den tætte trygge kontakt mellem barn og voksen fra den første indkøring og gennem hele børnehavelivet. Vi vil være nærværende voksne, som børnene bruger aktivt i hverdagen. Vi vil være kreative kompetente sparringspartnere, som udfordrer og pirrer fantasien, som støtter børnene i at opbygge gode venskaber og gode kompetencer for leg.

### Forældresamarbejde

Vi prioriterer det gode forældresamarbejde og inviterer løbende gennem året forældre, søskende og bedsteforældre til arrangementer her i børnehaven. Man er altid velkommen til at komme og tage en skovdag, drikke en kop kaffe, deltage i livet og nyde Skoven sammen med sit barn og alle kammeraterne.

### Traditioner

Vi er en børnehaven med mange faste og elskede traditioner. Vi skrigger foråret ind liggende i de første anemoner, triller æg og holder påskefrokost, vi holder "medaljonoverrækkelse" for vores kommende skolebørn, overnatter i lavuoen, holder Sankt Hans, har besøg af nissen Kogle og meget, meget mere.

### Stemninger

Vi ved, at børn vokser op i stemninger, og at det netop derfor er vigtigt, at prioritere hyggen og den gode stemning! Vi prioriterer personalets trivsel og samarbejde højt, så børnene oplever voksne, der har det godt i hinandens selskab og er glade for at komme på arbejde.

Skovbørnehaven Svend Gønge er en lille institution med stor pionerånd og med meget hjerteblod for det gode børneliv. Vi er samtidig en børnehaven, som har valgt at indrette os hjemligt, hos os bliver man mødt af levende lys i lanterneerne samt duften af nybagte boller om morgenen.

### Vi elsker legen

Legekompetencer kræver øvelse, tid, beskyttelse og muligheder i hverdagen, ligesom legen kræver opmærksomme voksne, som er lyttende og hjælper med rekvisitter til legen og som støtter børnene i at udbygge deres legekompetencer. Det er helt essentielt, at vi voksne bevidst benytter os af de tre pædagogiske grundpositioner, at gå foran, ved siden af og bagved, når vi ønsker at støtte børnene i deres individuelle læreprocesser. På den måde oplever børnene, at blive fulgt i det, de synes er spændende, at være i en ligeværdig position samt at blive inspireret til noget mere og at komme i strækthøjde, og opleve at de kan andet og mere, end hvad de selv troede muligt. Ved at arbejde med børnene i mindre grupper sikre vi den tætte kontakt, vi får mulighed for at dele deres begejstring og vi skaber et læringsmiljø, som også understøtter og inkluderer børn i udsatte positioner.

## Skovbørnehaven Svend Gønge